

1º RECOGIDA DE LLAVES EN LA OFICINA DE ALMA DE NIEVE

Cuando lleguen para realizar el check-in, deben venir a partir de las 16h a nuestra oficina de Alma de Nieve en Baqueira. Estamos en el parking de 1500. Si lee el código QR le llevará a la ubicación de la oficina.



<https://goo.gl/maps/PUgQxNoYP5TtsNZ36>



**Buzones para recoger el sobre.
Al lado de la puerta de cristal**

Si vienen fuera de horario de oficina, le dejaremos un sobre a su nombre en nuestros buzones con las llaves. Antes de cerrar la oficina del día de su llegada le enviaremos el código para abrir el buzón. (Para ello, deben avisarnos, tener la reserva, la tasa turística la fianza pagados y haber añadido los datos de todos los huéspedes)

Después de recoger las llaves en la oficina o en el buzón, deben seguir las instrucciones de la siguientes páginas para llegar a su alojamiento.

CASA MARMOTA

EN PLETA BAQUEIRA

Casa nº63

Esta Pleta (Urbanización), tiene 4 entradas, les aconsejamos entrar por la 3 entrada que es la que le hemos marcado, puede ver mejor la entrada en la siguiente página.

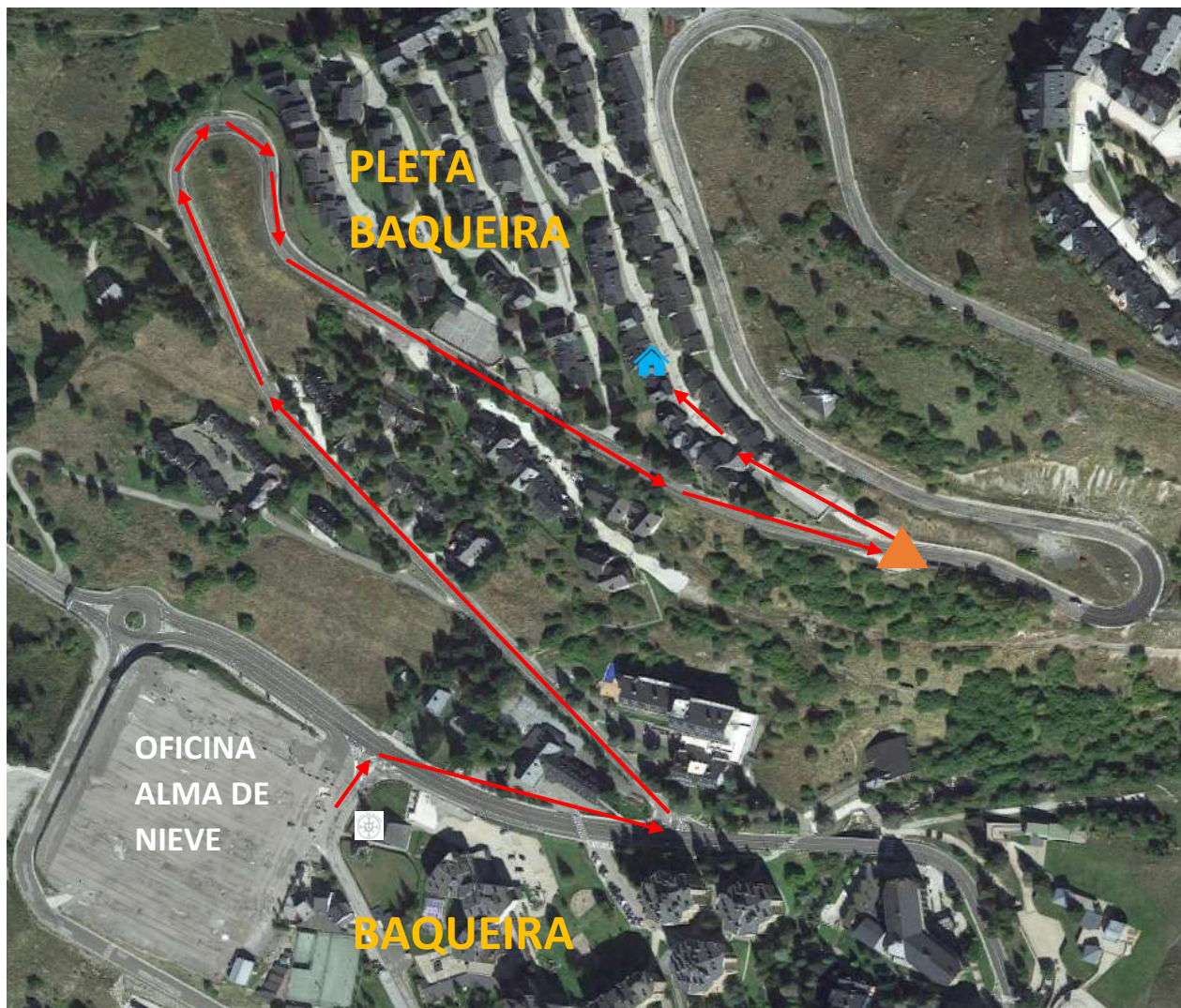
WIFI: MOVITAR_50F0

Contraseña: 4V6cV3rx70tGHpC

Para ir a Pleta Baqueira sigan las flechas rojas

→ Recorrido en coche

🏠 Casa Marmota



<https://goo.gl/maps/2meSSZusr84TR7yK8>

Lea el código QR y le llevará a la ubicación de la entrada a Pleta Baqueira y al parking, donde está el triángulo ▲

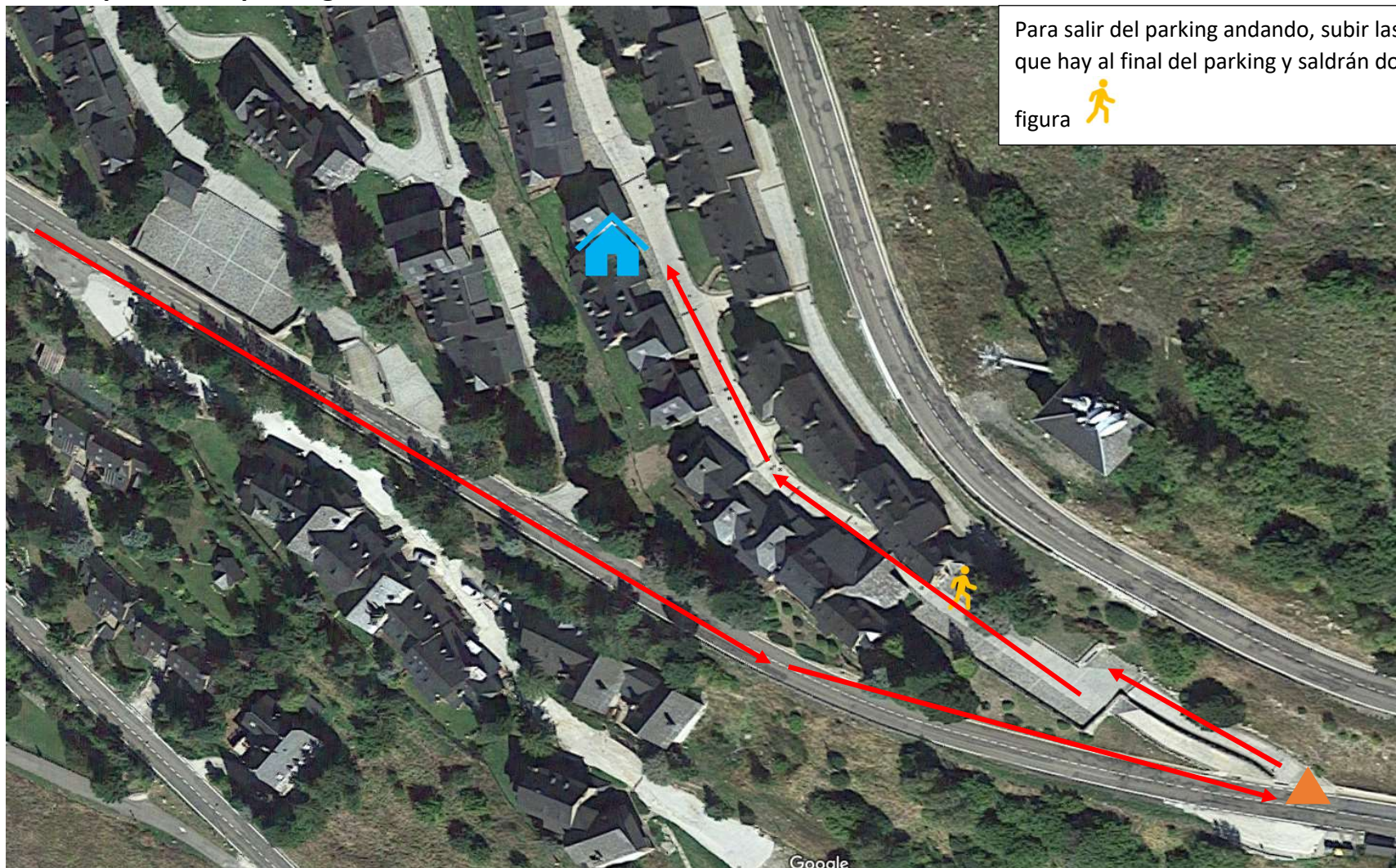
CASA MARMOTA


EN PLETA BAQUEIRA

Casa nº63

Para ir a la casa con el coche y descargar seguir las flechas rojas.

Para aparcar el coche volver a la entrada de la urbanización y la puerta del parking es donde está el coche rojo, pulsar mando para abrir la puerta del parking.



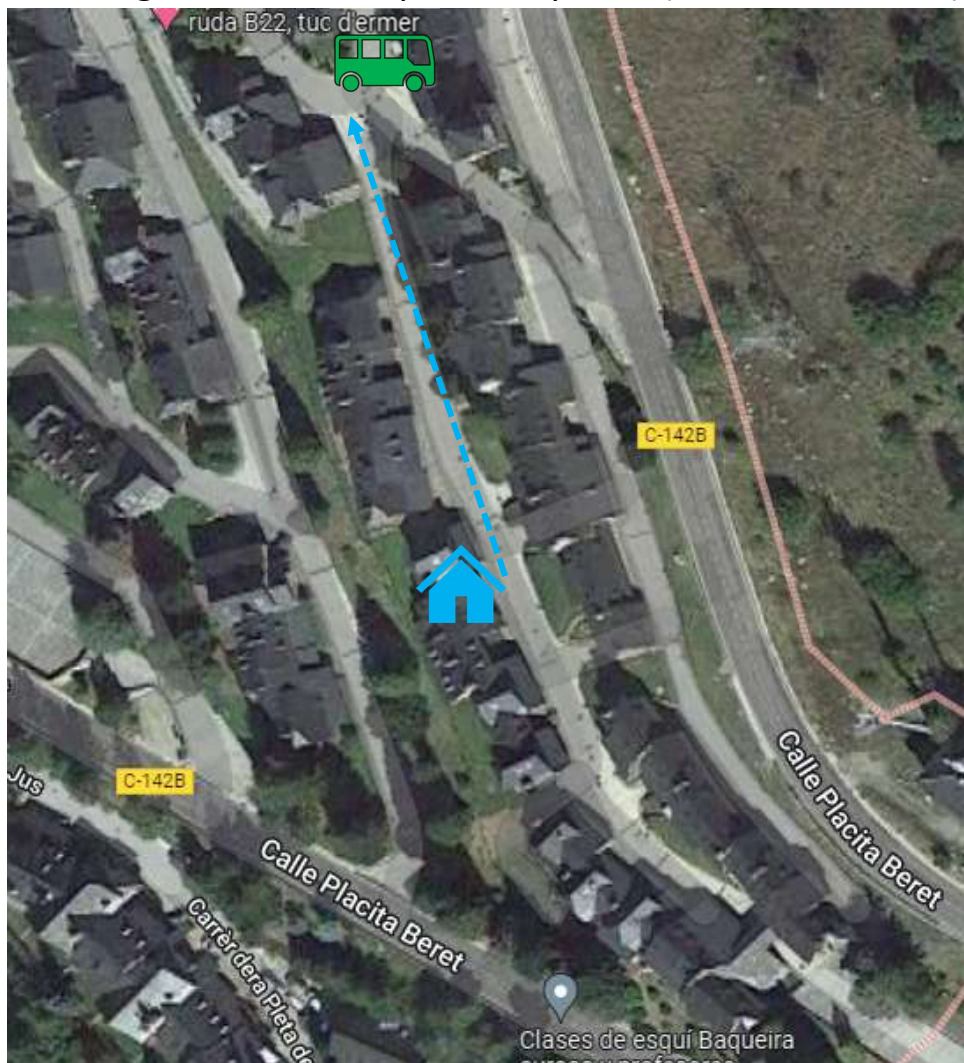
Para salir del parking andando, subir las escaleras que hay al final del parking y saldrán donde está la figura  figura


CASA MARMOTA

EN PLETA BAQUEIRA

Casa nº63

Para coger el mini bus para ir a pistas (solo en invierno). En la siguiente página tiene los horarios.



La parada del autobús para ir a pistas, donde está el autobús verde. 



CASA MARMOTA

EN PLETA BAQUEIRA

Casa nº63

Horario Autobús a Pistas.

Servicio para días festivos con DOS VEHICULOS:

- Primer vehículo: 8.30h a 12.15h

Descanso 12.15h a 13.15h

Reanudación de servicio: 13.15h a 17h

- Segundo Vehículo: 9h a 13.15h

Descanso:13.15h a 14.15h

Reanudación de servicio: 14.15h a 17.30h

Servicio para días festivos con UN VEHICULO:

- Vehiculo: 8.30h a 12.45h

Descanso 12.45h a 13.45h

Reanudación de servicio: 13.45h a 17h

Servicio semanal NO FESTIVO, horario:

Salidas de la Pleta:

9h – 9.30h - 10h – 10.30h – 11h - 11.30h – 12h – 12.20h

Descanso: 12.20 a 15h

Salidas desde telecabina Baqueria 1500:

13.30h – 14h – 14.30 – 15h – 15.30h – 16h – 16.30h - 17h



INFORMACIÓN DEL ALOJAMIENTO

Horario de descanso es de 22:00h-10:00h.

Servicios extras, como canguro, limpieza diaria, parking extra, guarda esquís extra, leña y si necesita cualquier otra cosa, llámenos al +34 973 64 43 83.

Nunca dejar las llaves puestas en la cerradura y así evitará gastos adicionales por apertura de puerta por el personal de la empresa Alma de Nieve 50€, si tiene que abrir un cerrajero el importe será desde 150€ o más.

Para el buen funcionamiento de la lavadora, abrir la compuerta del tambor después del sonido y/o 2 minutos para evitar daños.

Para la calefacción, en la entrada o al lado de la cocina tiene el termostato, cuando llega a la temperatura del termostato la calefacción se para. Si se están duchando, la calefacción se deja de funcionar para abastecer el agua caliente, luego vuelve a encenderse la calefacción.

Extravío de un juego de llaves tiene una penalización de 50€.

El día de salida puede dejar el apartamento hasta las 11.00h. Si quieren salir más tarde esto conlleva unos costes, deberán consultarlo con nosotros al +34 973 64 43 83.

Tirar la basura a la salida de la estancia, si no lo realizan tendrá un coste de 30€.

Poner el lavavajillas a la salida.

El día de salida deben dejar en buen estado el apartamento, la ropa de cama y toallas que hayan utilizado déjenlas encima de las camas.

Deberán **traer los juegos de llaves a la oficina Alma de Nieve**.

No se puede exceder del número de huéspedes informados en su reserva.

No fumar en el interior de la propiedad.

Es responsable de los daños directos o indirectos que pudiesen ocurrir por el mal uso del apartamento, dichos incumplimientos supondrán la pérdida de la fianza y se podrá solicitar que abandone la propiedad sin compensación alguna.

CLASES DE SKI / SNOWBOARD : Pueden ponerse en contacto con nuestro coordinador de clases Joan España, para su organización: Tel. 699 76 81 17

ALQUILER DE MATERIAL DE ESQUÍ : Para alquiler de material le recomendamos acudir a Val de Ruda Ski School : Tel. 633 77 72 06 donde obtendrán un 10% de descuento al indicar que son nuestros clientes.

**Les agradecemos su colaboración, esperamos que disfruten
y tengan una feliz estancia.**



INFORMACIÓN DEL ALOJAMIENTO

Teléfonos de interés:

Oficina Alma de Nieve +34 973 64 53 83

Fuera de horario de oficina de Alma de Nieve +34 669 59 09 85 / +34 699 71 28 78

Mossos de Esquadra de Vielha +34 973 35 72 85

Bomberos de Vielha +34 973 64 00 80

Bomberos Urgencias 085

Hospital de Vielha +34 973 64 00 04 / +34 973 64 00 06